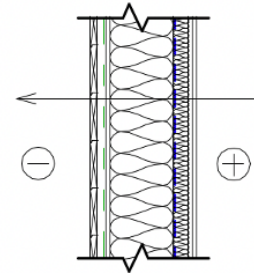


### Moduļu standarta specifikācija

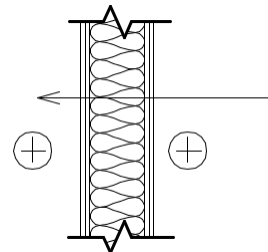
#### Ārsienas – 150mm

- Spundēts dēlis 21x120 mm, krāsots;
- Līstes 28x45 @600 mm;
- Vēja membrāna, Tyvek Housewrap;
- Ģipškartons GU 9,5mm;
- Koka latojums 45x95 @600 mm;
- Izolācija dobumos, Paroc eXtra 100 mm;
- Tvaika membrāna, Elt-Pefoil 200;
- Latojums 45x45 @600 mm;
- Izolācija dobumos, Paroc eXtra 50 mm;
- Spundēts dēlis 21x120 mm, krāsots;



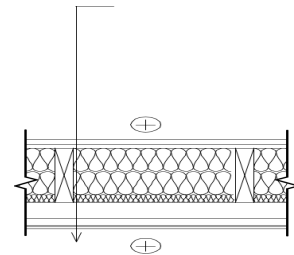
#### Starpsiena – 100mm

- Spundēts dēlis 21x120 mm, krāsots
- Koka latojums 45x95 @600 mm;
- Izolācija dobumos, Paroc eXtra 100mm;
- Spundēts dēlis 21x120 mm, krāsots
- Vannas istabās Ģipškartons/ flīzes



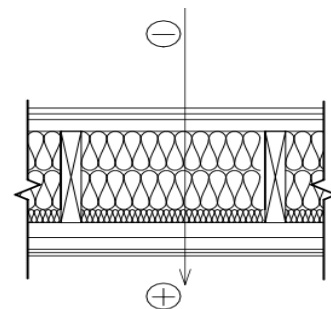
#### Grīdas pārsegums – 200mm

- Grīdas segums lamināts/ flīzes vannasistabā
- OSB 22 mm;
- Koka spāres 45x195 @600 mm;
- Izolācija dobumos, Paroc eXtra 200 mm;
- Ģipškartons GU 9,5mm;
- Vēja barjera, Tyvek Housewrap
- Metāla siets pret graužējiem
- Līstes 23x45@ 600 mm;



#### Jumts – 250mm

- Icopal kausējamais Jumta segums visklājs
- Icopal kausējamais Jumta segums apakšklājs;
- OSB plāksnes 15 mm;
- Šķērslatojums 25x100 @350 mm;
- Garenlatojums 45x45 @600 mm;
- Vēja membrāna, Ampatop Aero;
- Koka spāres 45x195 @600 mm;
- Izolācija dobumos, Paroc eXtra 200 mm
- Tvaika membrāna, Elt-Pefoil 200;
- Līstes 45x45 @ 400 mm,
- Izolācija dobumos, Paroc eXtra 50 mm
- Spundēts dēlis 21x120 mm, krāsots



#### Logi, durvis

- PVC trīs pakešu, REHAU profils, standarta RAL, Uw=0,8

